

800-01

放射線管理記録

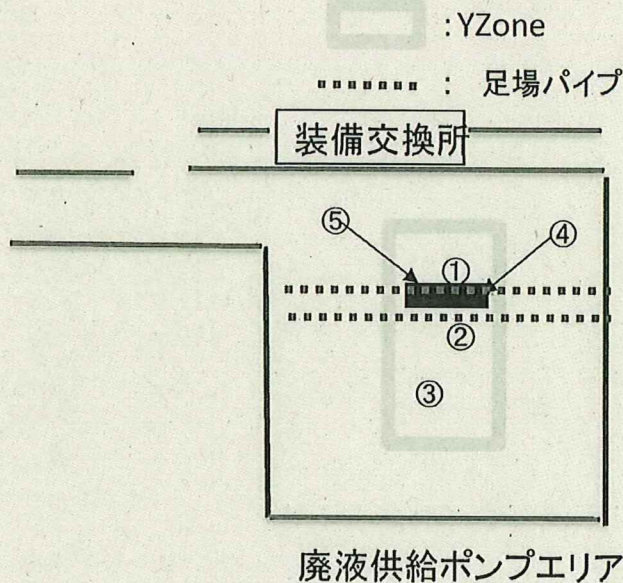
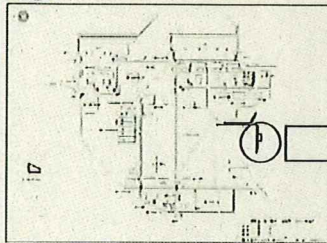
項目	単位	最大
γ	mSv/h	
$\gamma + \beta$	mSv/h	
表面汚染密度(β)	Bq/cm ²	LTD
ダスト(β)	Bq/cm ³	

責任者	担当	作成

(1/1)

作業件名	1F-1~4号機 RO1/RO2除却工事				測定項目	<input type="checkbox"/> γ <input checked="" type="checkbox"/> スミア <input type="checkbox"/> $\beta + \gamma$ <input type="checkbox"/> ダスト	
測定場所	Cエリア				測定者		
作業内容	エリア解除に伴う汚染確認				測定器	F1-GMAD-196	
(測定目的)	(環境確認)						
測定日時	2022 年 11 月 14 日 10 時 00 分				区域区分	Yzone	
件名コード	-	RWA番号	221063	電気出力	-	防護装備	Y装備+防水スーツ

①:スミアポイント ⊗:表面線量当量率 ×:空間線量当量率 ▲:ダストポイント



表面汚染密度(Bq/cm²)
スミア法:ふき取り効率(0.1)
測定器:F1-GMAD-196
換算定数:3.03E-03Bq/cm²・cpm
BG:100cpm
検出限界:88cpm
検出限界値:2.67-01Bq/cm²
測定結果:右表参照

No	ポイント	表面汚染密度 (Bq/cm ²)	NET (cpm)
1	床 面	LTD	<88
2	床 面	LTD	<88
3	床 面	LTD	<88
4	足場パイプ表面	LTD	<88
5	配管保温材表面	LTD	<88

✓